

Inhoudstafel

1	Doelstelling	1
2	Voorwaarden	1
2.1	<i>Indicaties</i>	1
2.2	<i>Contra-indicaties</i>	1
2.3	<i>Bevoegdheden</i>	1
3	Uitvoering	1
3.1	<i>Aanvraag</i>	1
3.2	<i>Benodigdheden</i>	1
3.3	<i>Uitvoering</i>	2
3.4	<i>Nazorg en opvolging</i>	3
4	Mogelijke verwickelingen	3
5	Gerelateerde documenten	3
5.1	<i>Wetgeving</i>	3
5.2	<i>Wetenschappelijke literatuur</i>	3
5.3	<i>Bijbehorende documenten</i>	3
5.4	<i>Achtergrond</i>	3
6	Definities en afkortingen	3
7	Verantwoordelijke	3

1 Doelstelling

Techniek voor de correcte afname van een nasofaryngeale veger en het transport ervan.

2 Voorwaarden

2.1 Indicaties

Steeds op medisch voorschrift, voor het opsporen van respiratoire pathogenen via moleculair onderzoek en/of virologische kweek.

2.2 Contra-indicaties

Nvt

2.3 Bevoegdheden

'Staalafneming en collectie van secreties en excreties' is een technische verpleegkundige verstrekking (B2 handeling).

3 Uitvoering

Voor de staalafname bij (verdachte) COVID-19 patiënten: zie Procedure [Coronavirus \(COVID-19\): Staalafname via nasofaryngeale wisser](#)

3.1 Aanvraag

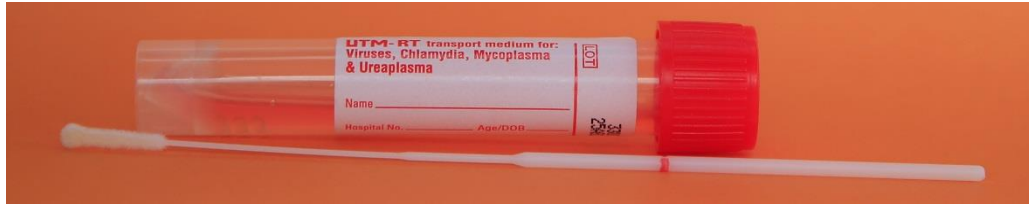
- Order aanmaken in EPD met analyses waaronder PCR testen (influenza, RSV, ...) en viruskweek.

3.2 Benodigdheden

- Handalcohol

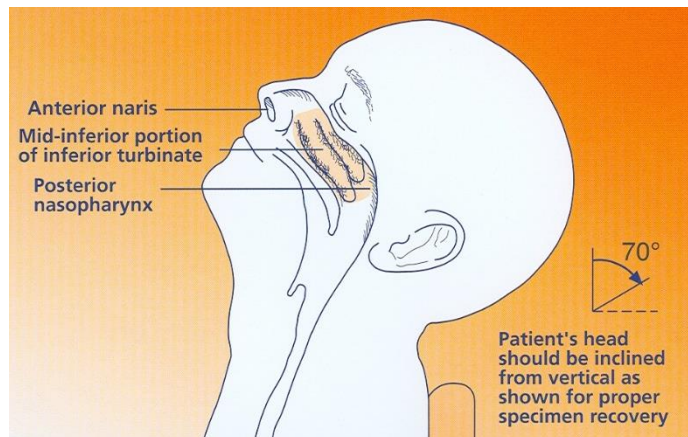
	Afname nasofaryngeale veger	Klinische procedure
		3.0.0
		14/12/2021

- Nasofaryngeale veger (dunne, flexibele schacht en fijne tip) met bijhorend UTM transportmedium (rode dop) (UZA nummer: 2311783). **Opmerking: viruskweken zijn niet mogelijk op het eSwab-medium (roze dop)**

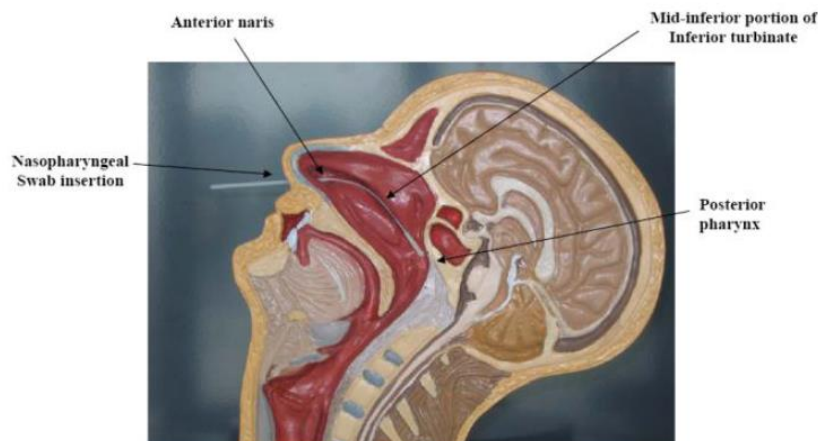


3.3 Uitvoering

- [Controleer de identiteit van de patiënt](#), vóór afname van de nasofaryngeale veger
- Ontsmet de handen met handalcohol
- Verwijder eventuele neussecreties of laat patiënt de neus snuiten
- **Laat de patiënt zitten en buig het hoofd van de patiënt lichtjes achterover (ongeveer 70°)**



- Breng voorzichtig de flexibele wisser door de neusholte via de onderste neusgang tot in de nasofarynx



- Indien u weerstand voelt, stop dan de procedure aan deze zijde en gebruik het andere neusgat met dezelfde wisser
- Maak enkele roterende bewegingen (3x) tegen de nasofarynxwand en hou de wisser ongeveer 10 seconden ter plaatse

	Afname nasofaryngeale veger	Klinische procedure
		3.0.0
		14/12/2021

- Verwijder de wisser uit het neusgat met een vlotte beweging
- Breng de wisser in het UTM transportmedium, breek hem af ter hoogte van de inkeping en sluit de tube
- **Verifieer de goede sluiting van de tube om lekkage tijdens het transport te vermijden**
- **Controle op bevuilding (morsincident). Indien bevuild: ontsmetten van de buitenkant met Clinell®-doekjes**
- **[Identificeer het staa](#)**l met een sticker van **de aanvraag**
- Breng de wisser zo snel mogelijk naar het labo (of via [buizen](#)transport). Indien geen onmiddellijk transport **binnen het uur** mogelijk is, bewaar dan de wisser in de koelkast **tot het moment van transport**

3.4 Nazorg en opvolging

4 Mogelijke verwickelingen

5 Gerelateerde documenten

5.1 Wetgeving

5.2 Wetenschappelijke literatuur

5.3 Bijbehorende documenten

Procedure [Identificatie labostalen](#)

Procedure [Buizenpost](#)

Procedure [Identificatie van patiënten](#)

Procedure [Coronavirus \(COVID-19\): Staalafname via nasofaryngeale wisser](#)

5.4 Achtergrond

6 Definities en afkortingen

7 Verantwoordelijke
